

SCHÖN UND  
GEMÜTLICH

# WOHNEN AUF ZEIT

in Hagen-Haspe!

## Die moderne 70 m<sup>2</sup> Ferienwohnung in der Oedenburgstr. 26a, 58135 Hagen-Haspe

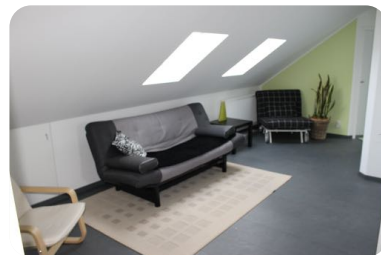
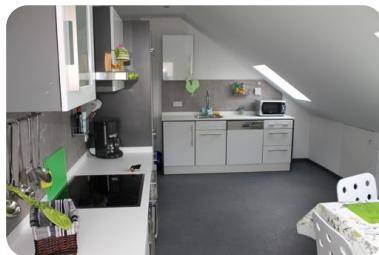
Die Dachgeschosswohnung in der 2. Etage verfügt über 2 Einzelzimmer und 1 Doppelzimmer mit getrennten Betten. Die Zimmer sind jeweils mit Schreibtisch, Stuhl, Schrank, TV (inkl. DVD-Player) und selbstverständlich kostenlosem WLAN ausgestattet. Gemeinschaftlich genutzt werden das neue und geräumige Duschbad, der Wohnbereich mit Sofa und eine große vollausgestattete Einbau-Küche mit Esstisch. Es handelt sich um eine Nichtraucher-Wohnung.

Vor dem Haus befindet sich die Möglichkeit zu rauchen. Außerdem wird ein Grill zur Nutzung bereitgestellt. Eine Waschmaschine kann gegen eine geringe Gebühr benutzt werden. Private Parkplätze stehen kostenfrei vor dem Haus zur Verfügung. Die Bushaltestelle „Oedenburgstr.“ befindet sich in ca. 50 m Entfernung. Die Autobahnausfahrt 89 Hagen-Volmarstein zur A1 ist ca. 2,5 km entfernt. Das Ev. Krankenhaus Hagen-Haspe (Mops) ist in 150 m zu erreichen.

Nachbarorte wie Volmarstein, Wetter, Gevelsberg, Ennepetal, Herdecke, Wuppertal sind von der Ferienwohnung schnell und einfach zu erreichen.

Die Preise richten sich nach Aufenthaltsdauer und Personenzahl.  
Bitte fragen Sie den Preis telefonisch oder per E-Mail an.

Susanne Saatz-Ruß, Neue Str. 28a, 58135 Hagen  
0 23 31 – 6 16 32 oder 01 70 – 484 89 35  
oder per Mail an [info@marus-messebau.de](mailto:info@marus-messebau.de)



**Kostenloses WLAN – Vollaustattete Küche – Private Parkplätze – Verkehrsgünstig**